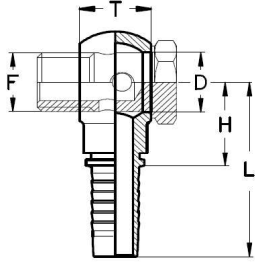


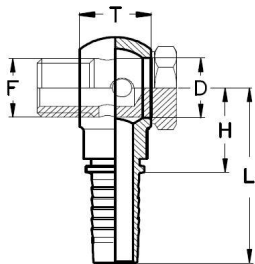
### BSP banjo persslangkoppeling type BAB



#### Modellen:

Bestelnummer	slangmaat	F	H	L	D	T	max. werkdruk bar*
C02BAB-03	3/16	1/8	20	45	10,2	10	280
C04BAB-03	3/16	1/4	22,6	47,6	13,3	14	280
C02BAB-04	1/4	1/8	23	51	10,2	10	280
C04BAB-04	1/4	1/4	23	51	13,3	14	280
C06BAB-04	1/4	3/8	26,5	54,5	16,8	17,5	280
C04BAB-05	5/16	1/4	24	52	13,3	14	280
C06BAB-05	5/16	3/8	26,5	54,5	16,8	17,5	280
C04BAB-06	3/8	1/4	24	54,5	13,3	14	280
C06BAB-06	3/8	3/8	24	54,5	16,8	17,5	280
C08BAB-06	3/8	1/2	32	62,5	21	23	250
C06BAB-08	1/2	3/8	26,5	59,5	16,8	17,5	280
C08BAB-08	1/2	1/2	28,5	61,5	21	23	250
C12BAB-08	1/2	3/4	39	72	26,5	29,5	210
C12BAB-10	5/8	3/4	27,2	63	21	23	210
C12BAB-12	3/4	3/4	37,5	78	26,5	29,5	210
C16BAB-12	3/4	1	39,5	90,5	33,5	37,5	165
C16BAB-16	1	1	49	100	33,5	37,5	165

### Metrische banjo persslangkoppeling type BAM



#### Modellen:

Bestelnummer	slangmaat	F	H	L	D	T	max. werkdruk bar*
C10BAM-04-HOL	1/4	M10x1	23	51	10,2	10	200
C12BAM-04	1/4	M12x1,5	23	51	12,1	12	200
C14BAM-04	1/4	M14x1,5	23	51	14,2	14	200
C16BAM-04	1/4	M16x1,5	26,5	54,5	16,2	17,5	200
C18BAM-04	1/4	M18x1,5	28,5	56,5	18,2	20,5	200
C14BAM-05	5/16	M14x1,5	24	52	14,2	14	200
C16BAM-05	5/16	M16x1,5	25,5	54,5	16,2	17,5	200
C18BAM-05	5/16	M18x1,5	28,5	56,5	18,2	20,5	200
C14BAM-06	3/8	M14x1,5	24	54,5	14,2	14	200
C16BAM-06	3/8	M16x1,5	24	54,5	16,2	17,5	200
C18BAM-06	3/8	M18x1,5	27	57,5	18,2	20,5	200
C22BAM-06	3/8	M22x1,5	32	62,5	22,2	22,5	200
C18BAM-08	1/2	M18x1,5	28,1	61,1	18,2	20,5	200
C22BAM-08	1/2	M22x1,5	28,5	61,5	22,2	22,5	200
C22BAM-10	5/8	M22x1,5	27,2	63	22,2	22,5	200
C30BAM-12	3/4	M30x1,5	41,5	82	30,2	36	200
C30BAM-16	1	M30x1,5	43	94	30,2	36	200

\* Attentie: let ook op de maximale werkdruk van de slang.